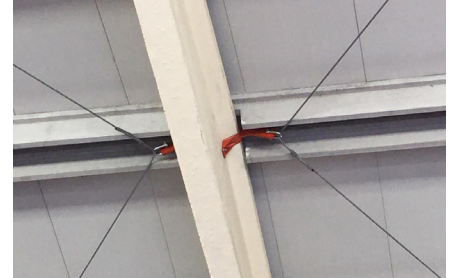


## Endüstriyel Yapılarda Güçlendirme

Ka Yapı Sanayi ve Ticaret A.Ş. tarafından kalite, ekonomi, hız ve sağlamlık anlayışıyla her yapıya özel çözümler geliştirilerek üretilen güçlendirme uygulamaları, her türlü teknik gerekleri yerine getirerek güvenle uygulamaktadır.

Güçlendirme uygulamalarının amacı; yapının depreme karşı dayanımını arttırmak ve deprem yönetmelikleri ile deprem önlemlerindeki anlayışların değişmesi sonucu, binalarda yapısal onarım ve takviye ihtiyacına çözüm sağlanmasıdır.



### Ka Yapı Sanayi ve Ticaret A.Ş.

Yönetim Ofisi • Nilüferköy Mah. Nilüferköy Cad. No:14 Osmangazi, Bursa  
Üretim Tesisi • Akçalar Mah. Fadıl Yolu 3. km No:67/1 Nilüfer, Bursa

• [kayapi@kayapi.com](mailto:kayapi@kayapi.com) • +90 (224) 234 23 64 • [@kayapi](https://www.kayapi.com) • [kayapi.com](https://www.kayapi.com)





- Çelik süreklilik kirişi ve tam boy berkitmelerle prefabrik betonarme ve çelik binaların güçlendirilmesi gerçekleştirilir.
- Çelik berkitmeler yardımı ile vinç kirişlerinin sürekliliği sağlanır ve sistemin enerji yutma kapasitesi artırılarak deplasmanlar azaltılır.
- Çelik gergiler ile çatı düzleminde yönetmeliğin istediği eşit öteleme sağlanır ve yarım berkitmeler ile guse kapasitesinin artırılır.
- Karbon lifi dokuma ve plaka, epoksi harçları ve enjeksiyon ile eleman tamiri yapılır.
- Çelik kafes sistemle betonarme binaların güçlendirilmesi uygulanır.