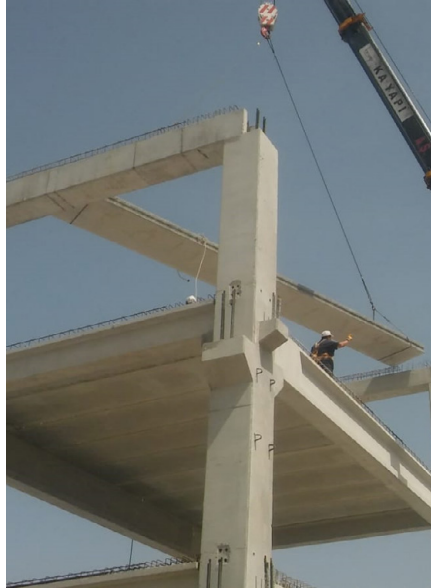




- Öngerme tekniği sayesinde faydalı yük taşıma kapasitesi artırılarak geniş açıklıklar geçebilen kompozit bir yapı elemanıdır.
- Montaj sonrası üzerine dökülen çelik hasırlı topping betonu sayesinde kompozit davranışa ve hesaplanan yük taşıma kapasitesine erişir.
- Üretim teknolojisi gereği döşeme kalınlığı içinde bırakılan boşluklar, eğilme rijitliğini ve dayanımını koruyarak ölü yükü azaltır.
- Diğer döşeme sistemlerine göre montaj pratikliği sağlar; daha hafiftir ve her türlü yapıda kullanılabilir. Aynı yük altında geniş açıklıkları daha ekonomik geçebilmektedir.





Ka Yapı Sanayi ve Ticaret A.Ş.

Yönetim Ofisi • Nilüferköy Mah. Nilüferköy Cad. No:14 Osmangazi, Bursa

Üretim Tesisi • Akçalar Mah. Fadıllı Yolu 3. km No:67/1 Nilüfer, Bursa

• kayapi@kayapi.com

• +90 (224) 234 23 64

• [@kayapi](https://www.instagram.com/kayapi)

• kayapi.com

